



## Kotiinkuljetus:

Kierrätysmyymälöistämme ostamillesi tuotteille voi tilata kotiinkuljetuksen, kysy hinnastoa myymälöistämme.

[kierratyskeskus.fi/myymalat](http://kierratyskeskus.fi/myymalat)

## Noutopalvelu:

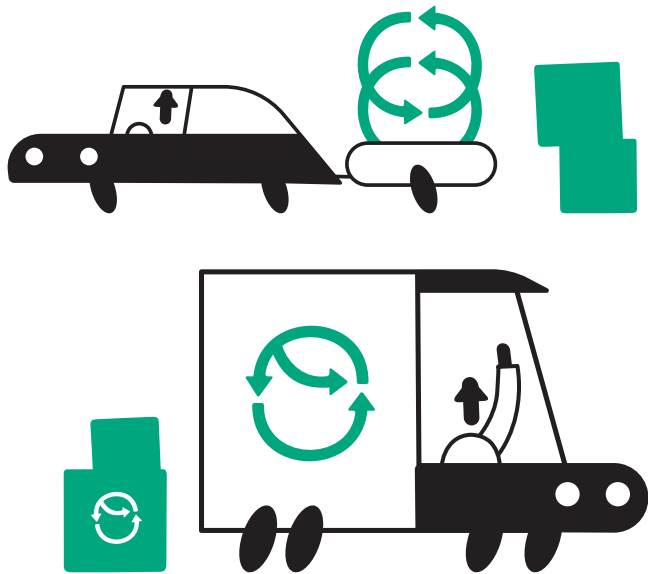
Pääkaupunkiseudun Kierrätyskeskus noutaa kotoa ehjiä ja siistejä huonekaluja, muita uudelleenkäyttöön sellaisenaan sopivia kodin käyttö- ja sisustustavaroita, kaikenkuntoisia polkupyöriä sekä alle kymmenen vuotta vanhoja ehjiä ja kunnostuskelpoisia sähkö- ja elektroniikkalaitteita.

Työntekijämme hakevat tavarat kotoasi tai kantavat ne sinne. Suurten ja/tai hankalasti kannettavien tavaroiden osalta sovitaan kuljetuksen tilauksen yhteydessä, mistä tai minne työntekijämme ne kantavat. Huomioithan, että kuljetuspalvelumme ei nouda tavaraa kellareista tai ullakoilta. Ensisijaisesti tavarat noudetaan ja tuodaan asunnon sisäänkäyntikerrokseen.

Asiakas on vastuussa asunnosta ja kulkuväylien esteettömyydestä. Kierrätyskeskuksen henkilökunta hoitaa mahdollisen vastaanottotarkastuksen ja kantamisen.

## Tavaroiden tarkastus, vastaanotto ja hyväksyminen noutotilanteessa

Kuljettajamme arvioivat noutotilanteessa, täyttävätkö tavarat uudelleenkäyttöön sopivien tavaroiden kriteerit. Siksi lahjoitettavien tavaroiden tulee olla esteettömästi arvioitavissa. Esteettömyys tarkoittaa riittävää valaistusta ja tilaa, jotta tavaroita voi tarkastella eri puolilta ja tarvittaessa kääntää kunnon tarkastamiseksi.



[kierratyskeskus.fi/lahjoita](http://kierratyskeskus.fi/lahjoita)

Tilaa nouto: [kierratyskeskus.fi/noudot](http://kierratyskeskus.fi/noudot)

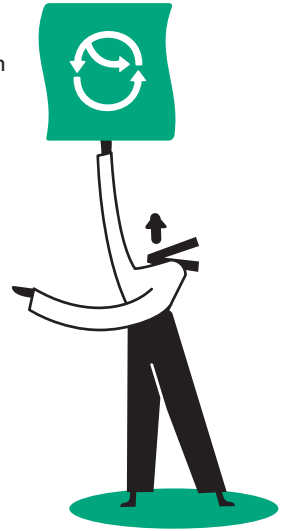
Kotiinkuljetus: Tilaa kotiinkuljetus myymälöistämme.

## Noudamme kotoa:

- ehjiä, puhtaita ja käyttökelpoisia huonekaluja,
- sekä ehjiä että kunnostuskelpoisia, korkeintaan kymmenen vuotta vanhoja kylmälaitteita, pesukoneita, helloja ja tietokoneita
- kaikenkuntoisia taulutelevisioita.

Huonekalujen tulee olla sellaisenaan käyttöön sopivia, kangaspintojen tulee olla ehjiä ja puhtaita, ja rakenteen ehyt.

Vastaanottokriteerit ilmoitetaan puhelimesta noutoa sovittaessa. Sen lisäksi kuljettajat tarkistavat tavaroiden uudelleenkäyttökelpoisuuden vielä paikan päällä.



## Tavaroiden kantaminen asiakkaan kotona nouto- ja vientitilanteessa

Asiakas on vastuussa siitä, että asunnon irtaimisto ja pinnat on suojattu asianmukaisesti. Kuljetusreitit tulee olla esteetön ja ulko-/työjalkinein kuljettavissa. Esteettömyys tarkoittaa kaiken vahingoittumiselle alttiin ja työtä vaarantavan irtaimen poistoa tavaroiden kuljetusväylältä etukäteen, ja tarvittaessa lattia- ja seinäpintojen suojaamista tavaroiden siirron ajaksi. Suuria huonekaluja siirrettäessä on hyvä tarkastaa etukäteen väylän riittävyys.

## Sovitun kuljetuksen peruuttaminen tai siirtäminen

Kotiinkuljetuksen peruuttaminen on mahdollista ilman erillisiä kustannuksia kun peruutus tehdään siihen myymälään josta kuljetus on sovittu, ja vähintään vuorokautta ennen sovittua kuljetusaikaa myymälän aukioloaikana. Myöhemmin tehdyistä peruutuksista veloitamme hinnaston mukaisen kuljetusmaksun.

## Noutopalvelun peruuttamisen

voi tehdä veloitusetta vähintään kaksi arkipäivää ennen sovittua noutopäivää klo 16 mennessä. Tämän jälkeen tehdyistä peruutuksista veloitamme hinnaston mukaisen toimistomaksun.

Jos muutat kuljetuksen ajankohtaa, niin huomioi muutoksia tehdessäsi, että kotiinkuljetuksissa ja tavaroiden noudossa voi olla jonoa, ja uuden ajan saaminen saattaa venyä kauemmaksi kuin suunnittelit.